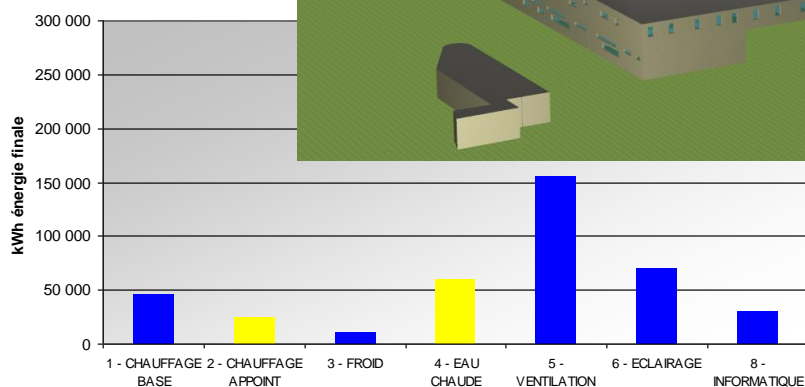
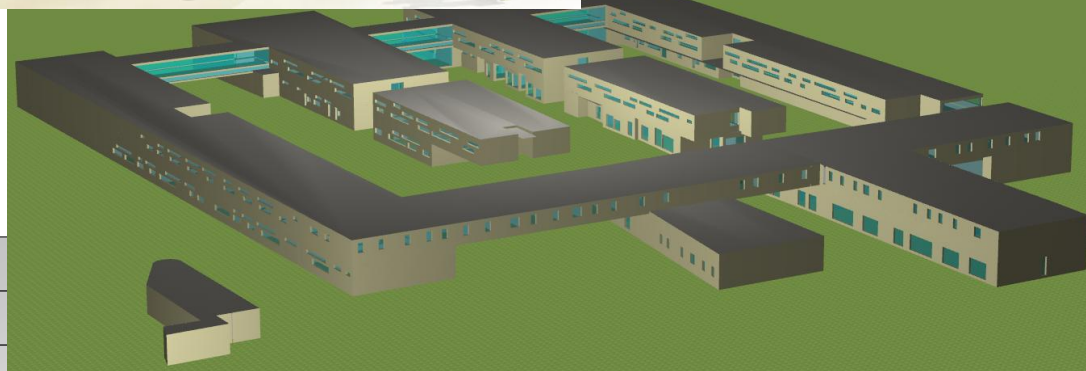


Lycée Marc BLOCH à Sérignan (34)



Bâtiment étudié	Lycée 1600 élèves
Localisation	Sérignan (34)
Caractéristiques	Bâtiment haute performance thermique – 30 M€ Cibles énergétique chauffage $10\text{kWh}_{\text{ef}}/\text{m}^2_{\text{SHON}}$ Electricité tous usages (hors cuisine) $10\text{kWh}_{\text{ef}}/\text{m}^2_{\text{SHON}}$
Maître d'ouvrage délégué	Languedoc Roussillon Aménagement
Prestations réalisées	Optimisation énergétique du bâti par simulation dynamique Analyse éclairement Analyse énergétique globale
Date intervention	2010
Etat d'avancement	En cours de réalisation
Intervenants	Ludovic BUREAU
SHON	20 000 m ²
Coût des travaux	30 000 k€ HT