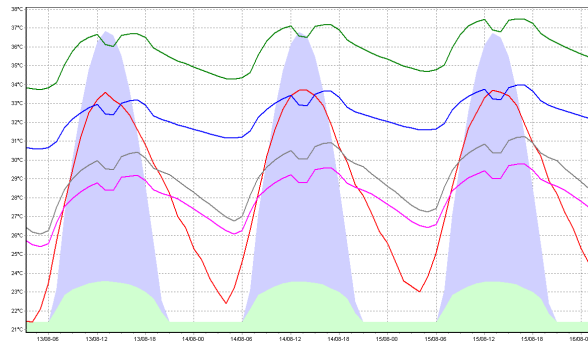
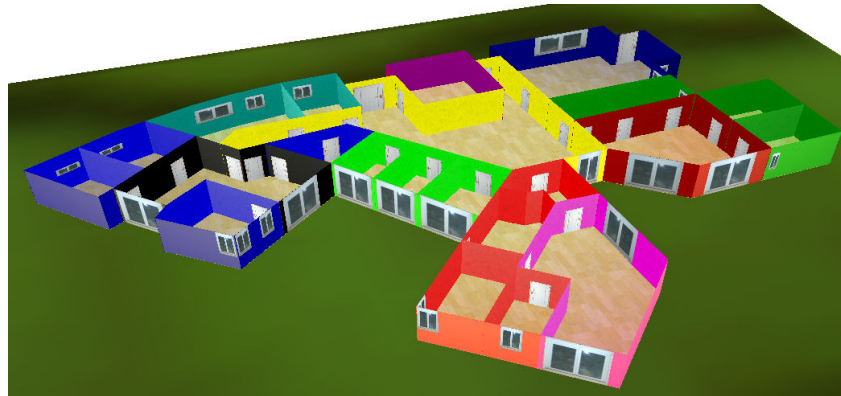


## Crèche « Petite Sirène »

Analyse de l'impact d'un puits climatique sur le confort d'été dans les zones de vie d'une crèche



Simulations des températures atteintes dans les zones de vie sur une période critique

|                       |   |
|-----------------------|---|
| Bâtiment étudié       | Crèche communale  |
| Localisation          | Montpellier (Hérault)   |
| Caractéristiques      | 800 m <sup>2</sup> - 1 bâtiment en R+1  |
| Maître d'ouvrage      | Mairie de Montpellier   |
| Prestations réalisées | Etude de faisabilité d'une installation de rafraîchissement par puits climatique : simulation thermique dynamique, faisabilité technique, descriptif et analyse économique. |
| Date intervention     | 2007  |
| Etat d'avancement     | Crèche livrée en 2007   |
| Intervenants          | Eduardo SERODIO   |