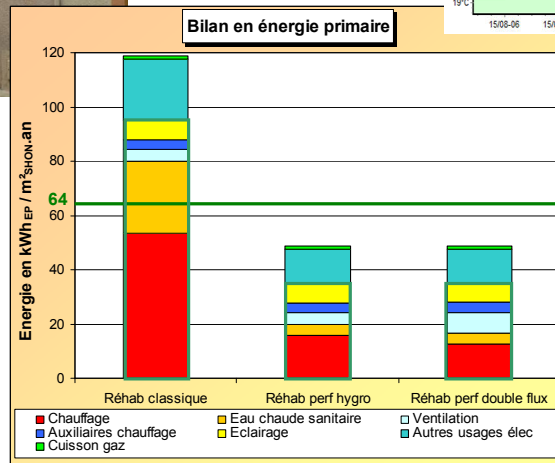
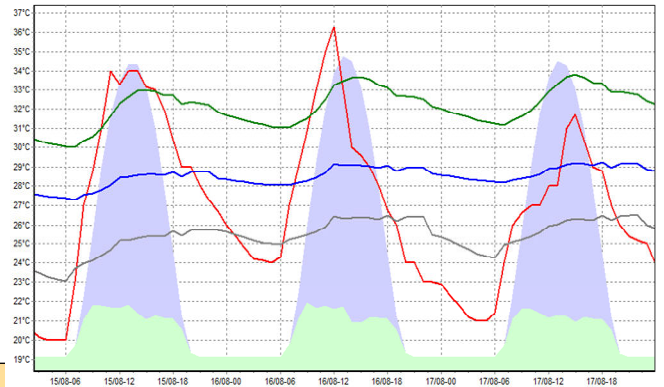


## Réhabilitation d'une maison de village à Courmonterral (34)

Rénovation Effinergie



Bâtiment étudié	Maison de village de 196 m <sup>2</sup> habitables sur 3 niveaux
Localisation	Courmonterral (34)
Caractéristiques	Isolation en partie par l'extérieur avec ossature bois, ventilation double flux avec récupération d'énergie, eau chaude sanitaire solaire, chaudière bois. Consommation RT 2005 : C <sub>EP</sub> = 39,5 kWh <sub>EP</sub> / m <sup>2</sup> <sub>SHON</sub> .an
Budget construction	230 000 € HT
Maître d'ouvrage	M. Christophe BLEU - Mme Corinne VERHOEVEN
Prestations réalisées	Etude d'optimisation énergétique par simulation thermique dynamique Bâtiment reçu à l'appel à projet 2008 « Bâtiments Basse Consommation – Effinergie en Languedoc Roussillon »
Date intervention	2008
Etat d'avancement	Rénovation terminée fin 2008
Intervenants	Eduardo SERODIO