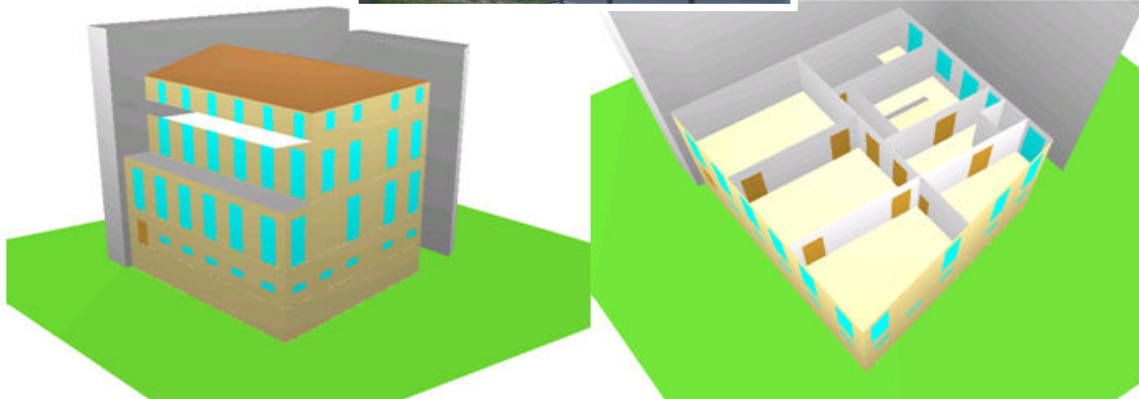


Musée Sabatier à Montpellier

Etude énergétique par simulation dynamique



Bâtiments étudiés	Musée Sabatier d'Espeyran
Localisation	Montpellier (Hérault)
Montant	Etude : 7 461 € HT
Caractéristiques	Vérification du comportement de la future extension du musée Fabre, l'hôtel Sabatier d'Espeyran.
Maître d'ouvrage de l'étude	SERM – Service Agglomération
Prestation réalisée	Etude énergétique par simulation thermique dynamique Validation du confort d'été compte tenu des efforts pouvant être fait sur l'isolation, les protections solaires et la ventilation
Date	2008
Prestataires	Mandataire : IZUBA énergies
Intervenant IZUBA	Ludovic BUREAU, Stéphane BEDEL